

COMARCH ERP

Instrukcja instalacji serwera Microsoft SQL Server 2014 Express

Aktualizacja dokumentu: 2019-02-13



Comarch ERP
XL

Copyright © 2019 COMARCH

Wszelkie prawa zastrzeżone

Nieautoryzowane rozpowszechnianie całości lub fragmentu niniejszej publikacji w jakiegokolwiek postaci jest zabronione. Wykonywanie kopii metodą kserograficzną, fotograficzną, a także kopiowanie na nośniku filmowym, magnetycznym lub innym, powoduje naruszenie praw autorskich niniejszej publikacji.

Spis treści

Wstęp	4
Instalacja Microsoft SQL Server 2014 Express	5

Wstęp

Do poprawnego funkcjonowania aplikacji Comarch e-Sprawozdania konieczne jest zainstalowanie Comarch ERP Menadżer Klucz, który korzysta z serwera Microsoft SQL Server.

Poniższy dokument przedstawia instrukcję instalowania darmowej wersji Microsoft SQL Server 2014 Express (wersja kompatybilna z systemem Windows 7, Windows 8, Windows 8.1, Windows 10).

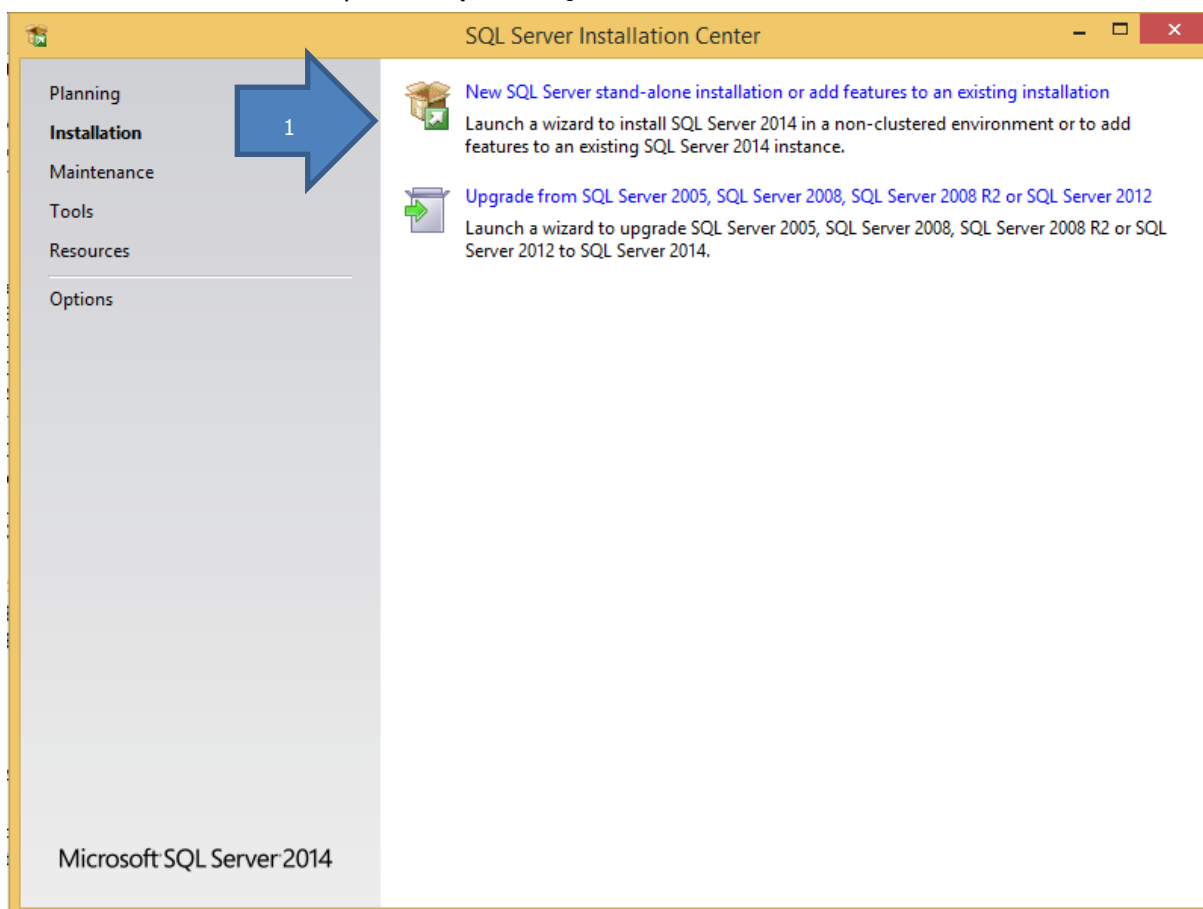
W analogiczny sposób instaluje się wersje Microsoft SQL Server 2016 oraz Microsoft SQL Server 2017 (kompatybilne z systemami Windows 8, Windows 8.1, Windows 10).

Wersję Microsoft SQL Server 2014 Express można pobrać z oficjalnych stron producenta:

<https://www.microsoft.com/en-us/download/details.aspx?id=42299>

Instalacja Microsoft SQL Server 2014 Express

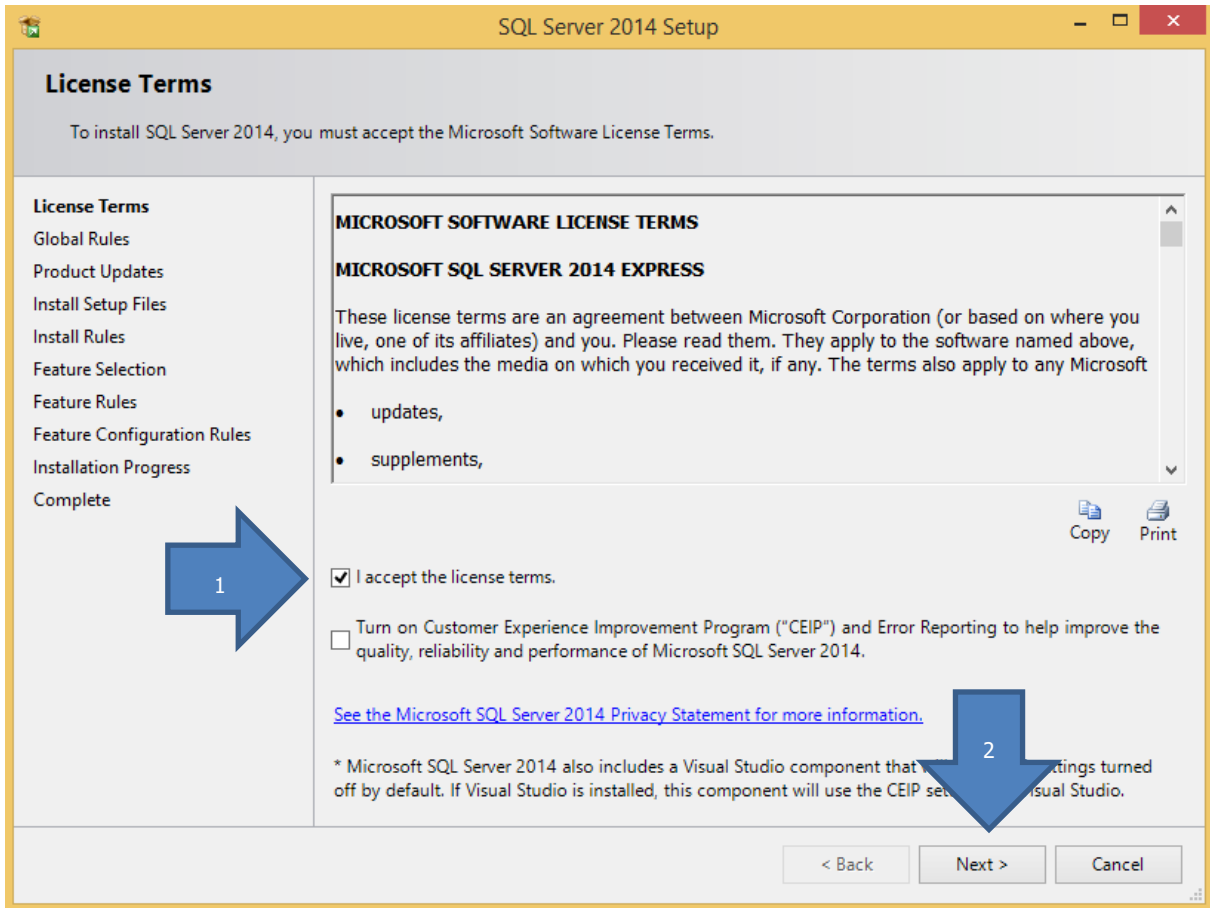
Po uruchomieniu instalatora pokaże się okno SQL Server Installation Center:



Z zakładki *Installation* należy wybrać opcję:

New SQL Server stand-alone installation or add features to an existing installation (1).

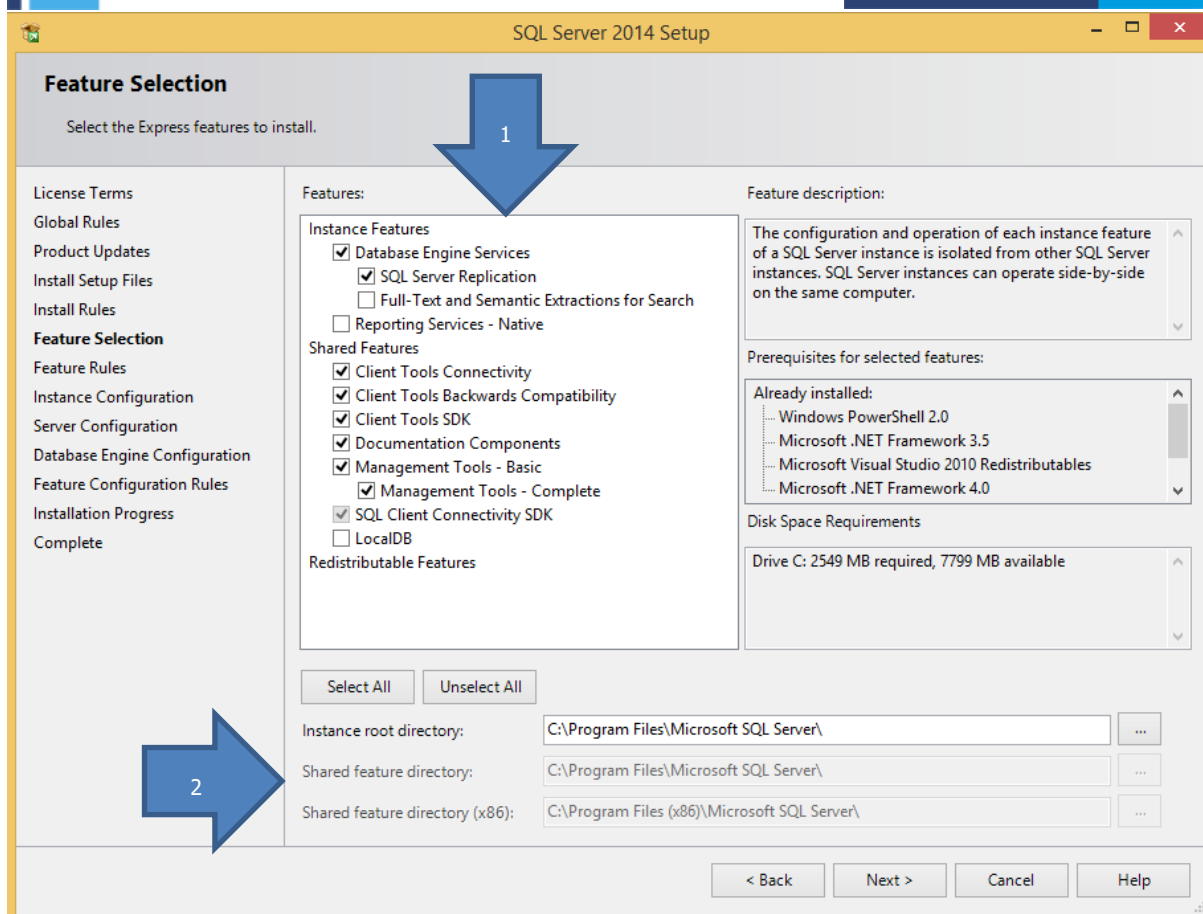
Po wybraniu wyżej wymienionej opcji uruchomi się okno *SQL Server 2014 Setup*.



Po przeczytaniu postanowień licencyjnych, należy je zaakceptować (1). W przypadku braku akceptacji instalacja nie będzie możliwa. Następnie kliknąć w przycisk *Next* (2).

W kolejnych krokach zostaną sprawdzone wszystkie komponenty niezbędne do instalacji Microsoft SQL Server 2014 Express. W razie braku któregoś z komponentów należy zainstalować go w systemie operacyjnym.

Jeśli wszystkie warunki zostaną spełnione wówczas instalator przejdzie do zakładki *Feature Selection*.

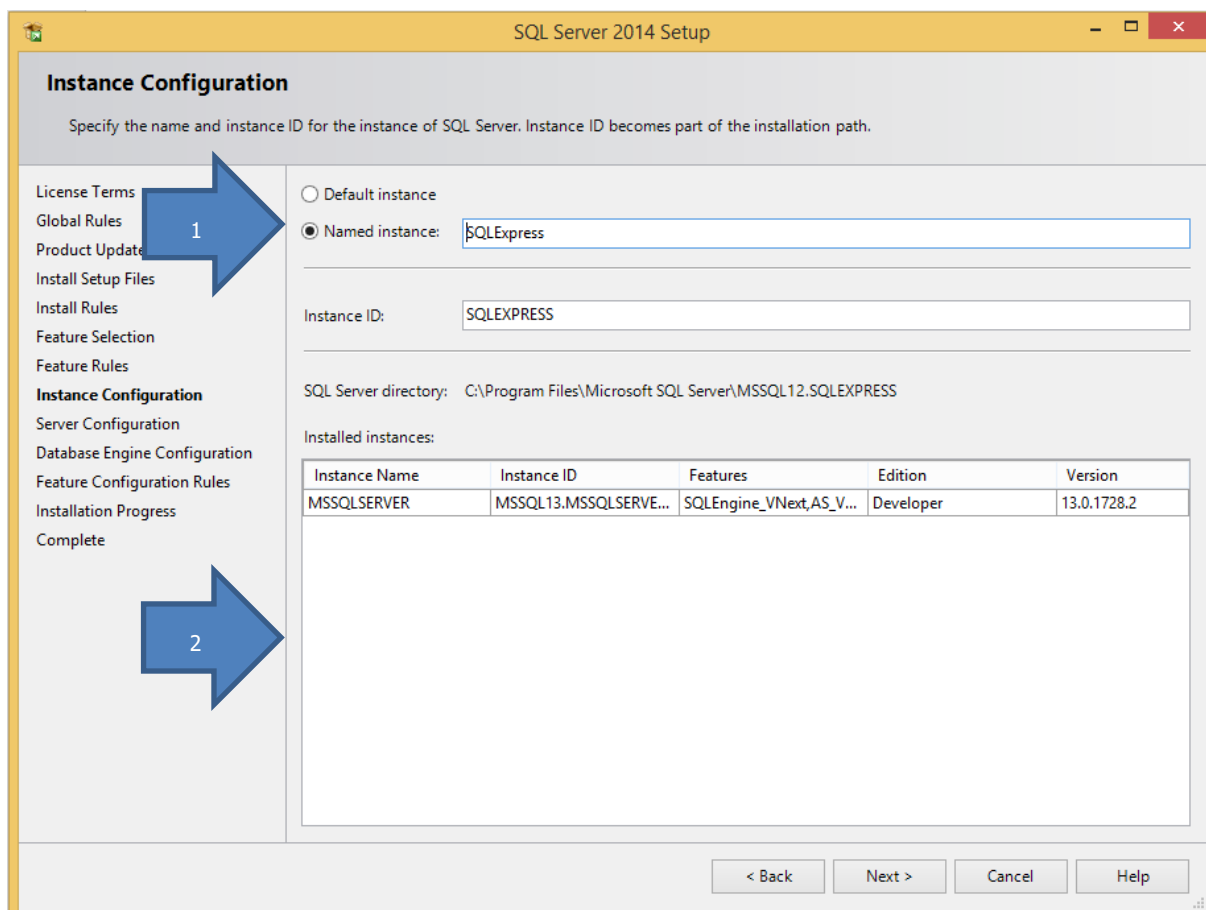


W oknie *Features* (1) należy obowiązkowo zaznaczyć *Database Engine Services*. Zaleca się również zaznaczenie: *Client Tools Connectivity*, *Documentation Components*, *Management Tools – Basic* oraz *Management Tools – Complete*. Reszta składników jest opcjonalna.

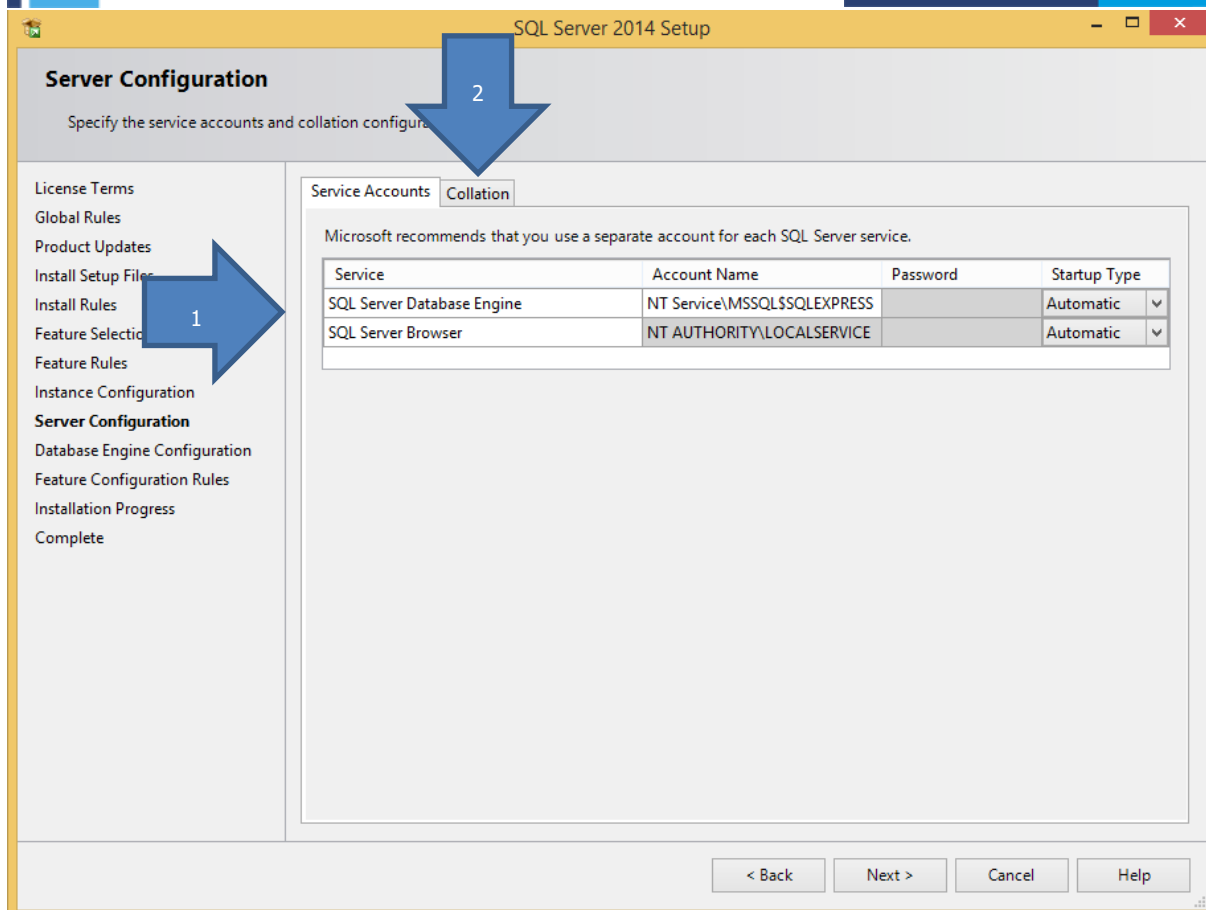
Jeśli istnieje konieczność zmiany ścieżki instalacyjnej instancji root można ją zmienić, wskazując odpowiedni adres w oknie *Instance root directory* (2).

Zaleca się jednak pozostawienie jej w domyślnej lokalizacji.

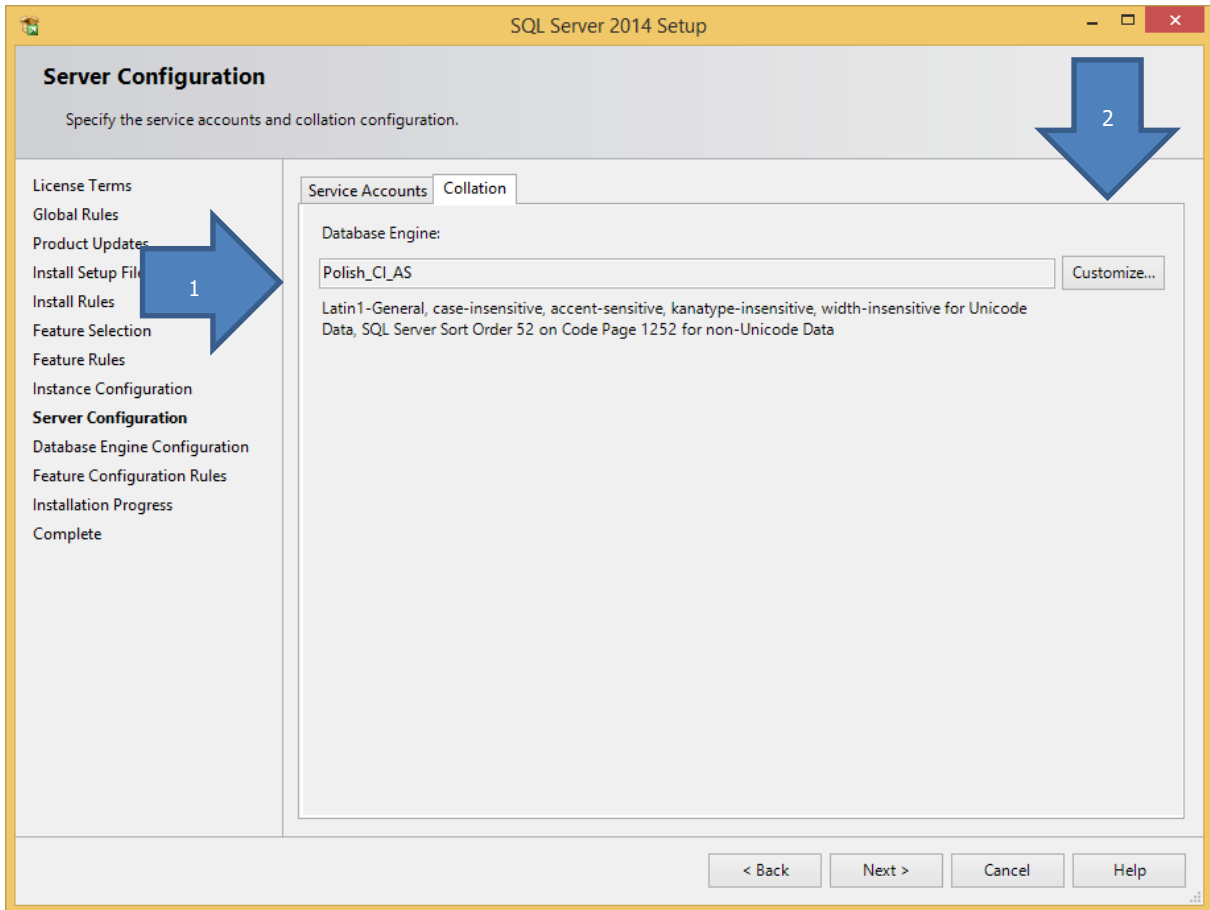
Po zaznaczeniu składników należy przejść do kolejnego okna wybierając przycisk *Next*.



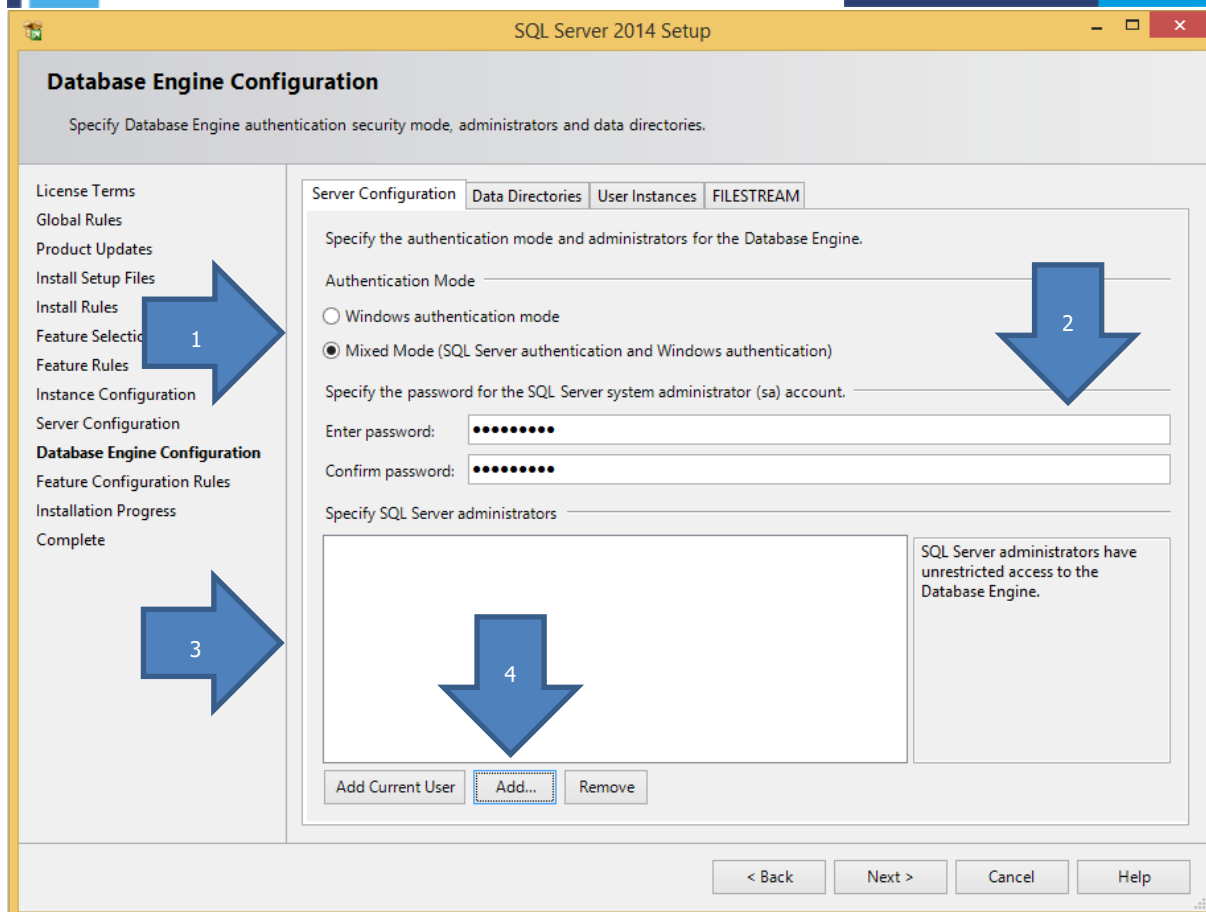
W zakładce *Instance Configuration* można podać nazwę instancji oraz wybrać czy ma być ona domyślną (na serwerze SQL może istnieć tylko jedna instancja domyślna). Jeśli na serwerze zainstalowane są inne instancje będą one widoczne na liście *Installed instances* (2). Po skonfigurowaniu nazwy instancji należy przejść do kolejnej zakładki klikając przycisk *Next*.



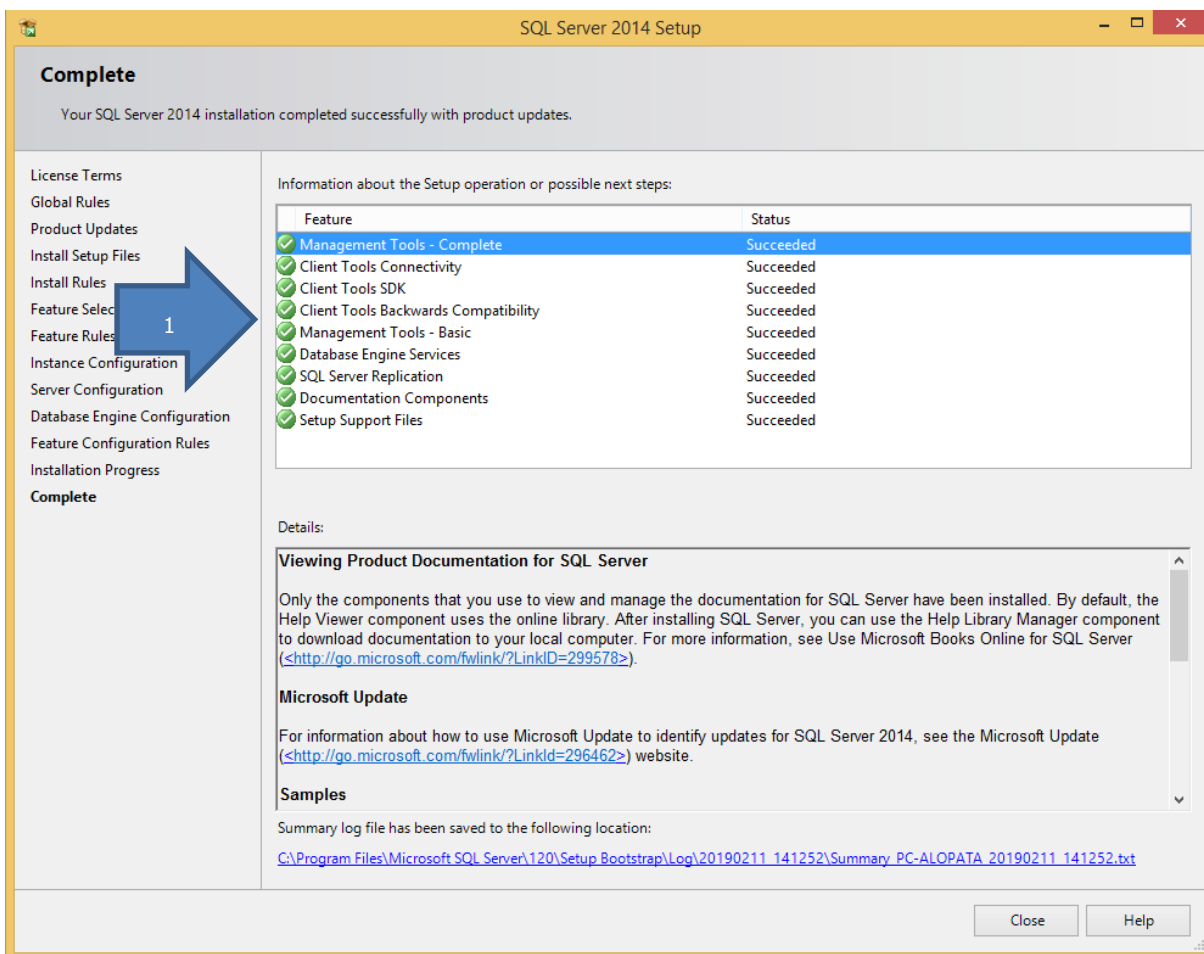
W zakładce *Server Configuration* (1) widoczne są zainstalowane komponenty takie jak silnik bazy danych oraz *SQL Server Browser*. *Startup Type* powinien być ustawiony na opcję *Automatic*. Spowoduje to, że obydwie usługi będą uruchamiane podczas włączenia komputera lub serwera. Następnie należy przejść do zakładki *Collation* (2).



Należy upewnić się, że *Collation Database Engine* (1) ustawiony jest na *Polish_CI_AS*. Jeśli nie, należy je wybrać z listy klikając na przycisk *Customize...* (2). Następnie przejść do kolejnej zakładki klikając przycisk *Next*.



W zakładce *Database Engine Configuration* -> *Server Configuration* należy zmienić *Authentication Mode* (1) z *Windows authentication mode* na *Mixed Mode (SQL Server authentication and Windows authentication)*. Następnie wprowadzić hasło zgodne z polityką bezpieczeństwa haseł dla loginu SQL o nazwie „sa”, który posiada uprawnienia administratora serwera SQL. Na liście *Specify SQL Server administrators* (3) widnieją loginy systemowe użytkowników, którzy będą mieli uprawnienia administratorów serwera SQL. Można dodać kolejne loginy naciskając na przycisk *Add...* (4), a następnie wpisując nazwę użytkownika. Po tych czynnościach należy przejść do instalacji serwera SQL klikając na przycisk *Next*.



Po poprawnym zakończeniu instalacji powinna pojawić się lista komponentów (1).

Po instalacji SQL Servera 2014 Express można przystąpić do instalacji Comarch ERP Menadżer Kluczy.